

เซียงของ-คูนหมิง-ลีเจียง6วัน5คืน (LC5036)พัก4ดาว



วันที่หนึ่ง จากเซียงของไปสิบสองปันนา

เช้า รับคณะที่จุดนัดหมาย นำท่านไปยังด่านตรวจคนเข้าเมืองสะพานมิตรภาพไทย-ลาว อำเภอเซียง



ของจังหวัดเซียงราย เมื่อผ่านพิธีการด่านเอกสาร เรียบร้อย เดินทางจากเมืองห้วยทราย แขวงบ่อแก้ว ด้วยเส้นทางR3Aผ่านเมืองเวียงภูคา เทียง เดินทางถึงเมืองหลวงน้ำทา รับประทานอาหารเที่ยง(มื้อที่1)จากนั้นเดินทางต่อไปยังเมืองบ่อเต็น

บ่าย พาท่านชมเขตเศรษฐกิจพิเศษบ่อเต็นแดนงาม จากนั้นนำคณะถึงด่านชายแดนระหว่างประเทศ เพื่อผ่านพิธีการออกนอกประเทศลาว เข้าสู่ด่านบ่อหาน แล้วนำคณะทำวีซ่าหน้าด่านที่สำนักงานตรวจคนเข้าเมืองบ่อหาน เมื่อทุกอย่างเสร็จเรียบร้อยแล้วนำท่านเดินทางไปยังเมืองเซียงรุ่ง



ค่ำ นำทานอาหารเย็นที่ภัตตาคาร(มื้อที่2)จากนั้นพาท่านไปเดินเที่ยวที่ถนนคนเดินเก้าจอมสิบสองเซียง ชมแสงสีและสีสันยามค่ำคืนของไนซ์บาซ่าที่ใหญ่ที่สุดของประเทศจีน ก่อนพาทุกท่านเข้าเช็คอินที่โรงแรมXin le wanหรือเทียบเท่า4ดาว



วันที่สอง เที่ยวสิบสองปันนา สวนป่าดงดิบ ชมโชว์นกยูง สนุกสนานกับชุดการแสดงพาราณสี

เช้า ทานอาหารที่โรงแรม(มือที่3) จากนั้นพาทุกท่านไปที่วัดป่าเชตัมหาราชฐานศูนย์กลางพระพุทธศาสนาในเมืองเชียงรุ่ง เป็นวัดที่ใหญ่ที่สุดแล้วยังมีสถานะเป็นวิทยาลัยสงฆ์ เป็นที่พำพักของพระสังฆราชองค์ปัจจุบัน ภายในวัดมีเจดีย์ขาว องค์จำลองและเจดีย์แปดเหลี่ยม เป็นที่เคารพสักการะของชาวไทลื้ออย่างมาก นอกจากนั้นอุโบสถของวัดป่าเจียยังมีศิลปะแบบไทลื้อก็ยิ่งสวยงาม



จากนั้นพาท่านไปเที่ยวบ้านห้วนา หมู่บ้านเก่าแก่ที่สืบทอดมาตั้งแต่ยุคเจ้าฟ้าปกครอง ไฮไลท์ของที่นี่



คือ วัดที่อยู่กลางหมู่บ้านที่มีผนังสร้างด้วยอิฐและไม้ มุงหลังคาแบบดั้งเดิมด้วยกระเบื้องดินขอ เดินชมวัดและบ้านเรือนตามอัธยาศัย โดยมีไกด์ท้องถิ่นคอยบรรยายเก๋ิดเล็กเก๋ิดน้อยที่น่าสนใจ นอกจากนี้ที่นี่ยังมีตลาดนัดชุมชนขายอาหารท้องถิ่น ชื่อของกินเล่นขนมของใช้และสินค้าพื้นเมือง แล้วยังมีสาธิตการทอผ้า การทำเครื่องเงิน การชงชาผู้เอ้อ การต้มเหล้าทิเบต เมื่อได้เวลานัดหมาย พาท่านขึ้นรถไปรับประทานอาหารกลางวันภัตตาคาร(มือที่4)



วันที่สอง เที่ยวให้ครบในสิบสองปันนาดินแดนแห่งนกยูง

บ่าย นำท่านไปเที่ยวสวนป่าดงดิบ ชมการแสดงบนเวทีกลางน้ำ เล่าตำนานพื้นบ้านเรื่องพระสุธนมโนราห์ จากนั้นชมการแสดงของฝูงนกยูงนับพันตัว ที่บินลงมาจากเนินเขาตามเสียงนกหวีดของครูฝึก กล่าวกันว่า การที่นกยูงที่กางปีกบินลงมามีถือว่าเป็นภาพที่หาชมได้ยาก



พาท่านเดินข้ามสะพานแห่งความรัก เพื่อขึ้นไปบ้านวัฒนธรรมของชนเผ่าไอนี ชมการแสดงพร้อมร่วมสนุกกับระบำไม้ไผ่ ชมการสาธิตจำลองประเพณีการแต่งงาน จากนั้นนำท่านลงจากหมู่บ้านแวง ชมการแสดงดนตรี ฟังจังหวะกลองสนุกๆที่น้ำตกเก้ามังกร

เย็น เดินทางกลับตัวเมืองเชียงใหม่ ทานอาหารที่ภัตตาคาร(มือที่5) นำท่านเข้าชมDAI SHOWสุดยอดเยี่ยม การแสดงแฟนตาซีที่ทুমทูนมหาศาล ยิ่งใหญ่อลังการที่สุดในมณฑลยูนนาน เมื่อค่ำโชว์ในโรงละครเสร็จพาท่านไปชมการแสดงโชว์ปิดม่าน โชว์สนุกๆรอบกองไฟ เราสามารถร่วมเดินรำกับนักแสดงได้ครับ จากนั้นพาท่านเดินเล่นที่เก้าจอมตลาดกลางคืน ลานกิจกรรมที่ใหญ่ที่สุดในสิบสองปันนา ก่อนกลับไปพักผ่อนที่โรงแรมครับ





วันที่สาม เที่ยวเมืองคุนหมิงนครแห่งฤดูใบไม้ผลิ

เช้า รับประทานอาหารเช้าที่โรงแรมที่พัก(เมื่อที่6)จากนั้นนำท่านนั่งรถไฟไปคุนหมิง
เที่ยง ถึงคุนหมิงนำท่านไปรับประทานอาหารเที่ยงที่ภัตตาคาร(เมื่อที่7) ชิมเปิดอย่างอ้อเหลียง
เมนูอาหารจีนชื่อเก่าแก่กว่า600ปี ที่มีชื่อเสียงที่สุดของคุนหมิง เปิดที่นี่เป็นสายพันธุ์พื้นเมืองแท้ๆ
เนื้อแน่นแต่นุ่ม ไชมันมีน้อย อย่างแล้วมีกลิ่นหอมอ่อนๆเฉพาะตัว



บ่าย เดินทางต่อไปเพื่อนั่งรถรางเที่ยวที่ประตูมังกร
เทือกเขาซีซาน เมื่อขึ้นมาด้านบนเราจะเห็นเมืองคุน
หมิงและทะเลสาบเตียนจื่อ ในมุมที่สวยงามที่สุด สัมผัส
บรรยากาศของวัดลัทธิเต๋า นำทุกท่านเดินไปลอด
ประตูมังกร “หลงเหมิน” ชาวจีนเชื่อกันว่าเป็นประตู
แห่งความสิริมงคล ซึ่งถ้าผู้ใดได้เดินผ่านประตูแห่งนี้

จะประสบแต่ความสำเร็จ มีโชคลาภไหลมาเทมาอย่างไม่ขาดสาย

เย็น ชิมเมนูสุกี้ยูนนานที่มีเห็ดและสมุนไพรจากป่า(เมื่อที่8) จากนั้นไปเดินเล่นย่านหนานผิงเจีย
ถนนใจกลางจะมีซุ้มประตูม้าทองและซุ้มประตูไก่อมรกต ที่ภาษาจีนเรียกว่าจินหม่าและปี้จี้ สร้างขึ้น
ในสมัยราชวงศ์หมิงเมื่อ400 ปีก่อน มีเรื่องเล่าว่าทุกๆ60ปีจะเกิดปรากฏการณ์ในเวลาเย็น ตะวันที่ยอ
แสงทางตะวันตกจะมาบรรจบกับพระจันทร์ที่เพิ่ง โผล่ขึ้นทางตะวันออกตรงซุ้มม้าทองและซุ้มไก่อ
มรกตพอดี จากนั้นกลับพักผ่อนที่โรงแรม Ping Huayuejia Hotel(4ดาวหรือเทียบเท่า)





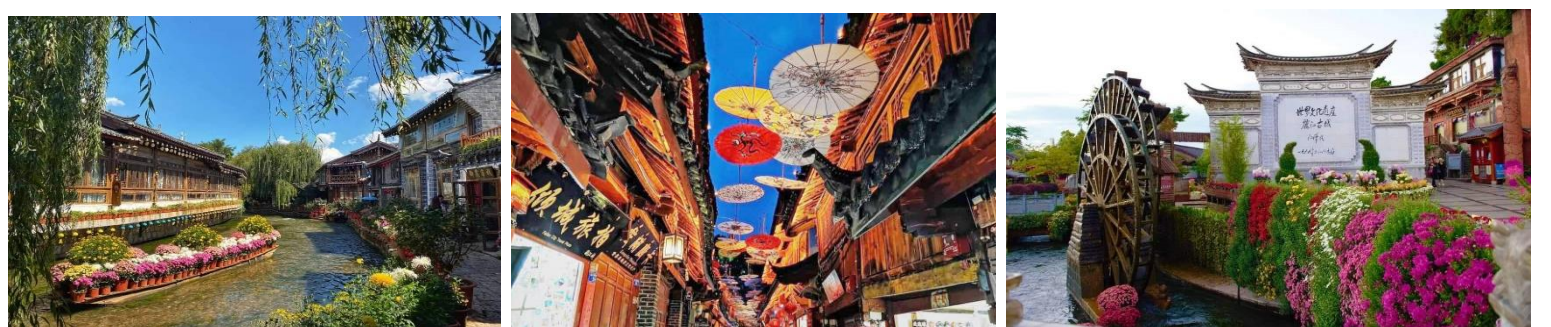
วันที่สี่ คุนหมิง-ลี่เจียง ดินแดนแห่งสวรรค์ของชาวหน้าซี

เช้า รับประทานอาหารเช้าที่โรงแรมที่พัก(มือที่9)จากนั้นนำไปขึ้นรถไฟจากคุนหมิงไปยังเมืองลี่เจียง เมืองที่ขึ้นชื่อว่าเต็มไปด้วยสถานที่ท่องเที่ยวที่สวยงามที่สุดในมณฑลยูนนาน



เที่ยง ทานอาหารที่ภัตตาคาร(มือที่10) บ่าย เที่ยวสระมังกรดำ หรือที่ชาวจีนเรียกว่าเฮยหลงถัน ที่มีความเก่าแก่ตั้งแต่สมัยราชวงศ์ซิง นอกจากความร่มรื่นของเหล่าต้นไม้ ความงดงามของสถาปัตยกรรมโบราณแบบฮั่น ทิเบตและน่าซีแล้ว ภายในสวนยังวนยังมีสระมังกรดำที่เป็นไฮไลท์ของสวนแห่งนี้ โดยน้ำในสระมังกรดำมีความใสมาก ใสจนสามารถมองเห็นไปถึงพื้นใต้น้ำเย็น เช็คอินที่โรงแรมJinheng Hotel(4ดาวหรือ

เทียบเท่า) ทานอาหารเมนูสุกี้ปลาแซลม่อนที่ภัตตาคาร(มือที่11) เที่ยวที่เมืองโบราณเก่ากว่า 800 ปี เป็นที่ตั้งรกรากของชาวหน้าซีมาตั้งแต่สมัยโบราณ เมืองนี้ยังได้รับการขนานนามว่า เวนิสแห่งตะวันออกและเป็นเมืองมรดกโลก ที่นี้ยังมีทางเดินที่ปูด้วยหิน อาคารไม้แบบโบราณ ลำธารที่ไหลผ่านทุกหลังคาเรือน ถนนในเขตเมืองเก่ามีตลาดสี่เหลี่ยมที่มีชื่อว่า “ซือฟางเจีย”





วันที่ห้า ลี่เจียง เทียวเมืองแห่งตำนานของนักเดินทาง



เช้า ทานอาหารเช้าที่โรงแรมที่พัก(มือที่12)
จากนั้นนำท่านขึ้นกระเช้าใหญ่ไปเที่ยวภูเขาหิมะมังกร
หยก**Jade Dragon Snow Mountain** เป็นเทือกเขาที่อยู่
ใกล้กับเมืองลี่เจียงในมณฑลยูนนาน ยอดเขาที่สูงที่สุด
มีชื่อว่า ซานจีโต่ว ทิวทัศน์ของเทือกเขาที่มองจากสวน
ที่ระมังกรดำในเมืองลี่เจียงนั้น กล่าวกันว่าเป็นหนึ่ง
ในทิวทัศน์ที่งดงามที่สุดของจีนต่อด้วยชม
IMPRESSION LIJIANG จากผู้กำกับชื่อดังของโลก จา
งอวีโหมว ที่เนรมิตให้ภูเขาหิมะมังกรหยกเป็นฉากที่
อลังการพร้อมด้วยนักแสดงมืออาชีพกว่า 600 คน

จากนั้นทานอาหารเที่ยงที่ภัตตาคาร(มือที่13)เดินทางไปหุบเขาพระจันทร์สีน้ำเงิน**Blue Moon Valley** ที่นี่เป็นทะเลสาบที่อยู่กลางหุบเขาอีกด้านหนึ่งของภูเขาหิมะมังกรหยก น้ำในทะเลสาบแห่งนี้
มาจากการละลายของหิมะ ทำให้น้ำเป็นสีฟ้าเทอร์ควอยซ์มีความเย็นเฉียบตลอดทั้งปี



เย็น พาท่านไปทานอาหารเย็น ที่ภัตตาคาร(มือที่14)ก่อนนั่งรถไฟจากลี่เจียงไปยังเมืองคุนหมิง
เช็คอินและพักผ่อนที่โรงแรม Ping Huayuejia Hotel(4ดาวหรือเทียบเท่า)



วันที่หก เก็บความประทับใจของเส้นทางลาวจีน

เช้า สวัสดิ์เช้าของวันใหม่ ทานอาหารเช้าที่โรงแรม(มือที่15) จากนั้นเก็บสัมภาระนำท่านเดินทางไป



ที่สถานีรถไฟคุนหมิง นั่งรถไฟWEMUจากนครคุนหมิงไปยังเมืองบ่อหานชายแดนของเมืองสิบสองปันนามณฑลยูนนาน โดยใช้เวลาเดินทางประมาณ4ชั่วโมง ทานอาหารเที่ยงแบบกล่อง(มือที่16)จากนั้นนำท่านผ่านพิธีการออกจากประเทศจีนที่ด่านบ่อหาน แล้วเดินทางด้วยรถปรับอากาศเข้าไปยังประเทศลาวที่เมืองบ่อเต็น

บ่าย เดินทางต่อจากแขวงหลวงน้ำทาไปยังแขวงบ่อแก้ว เมื่อถึงเมืองห้วยทรายชายแดนลาวไทยแล้ว นำท่านข้ามแม่น้ำโขงกลับประเทศไทยที่อำเภอเชียงของจังหวัดเชียงราย ส่งท่านเดินทางกลับสู่ภูมิลำเนาโดยสวัสดิภาพพร้อมกับภาพความประทับใจ



อัตราค่าบริการรวม

- ค่าวีซ่าและเอกสารเข้าประเทศ -ค่าอาหารตามที่ระบุอยู่ในรายการ -ค่าโรงแรม พักห้องละ2ท่าน
- ค่าจ้างหัวหน้าทัวร์ไทย ไกด์ท้องถิ่น สตาร์ฟ -ค่ารถไฟ -ค่ารถรับ/ส่งตามสถานที่ในโปรแกรม
- ค่าบัตรเข้าชมสถานที่ต่างๆและกิจกรรมที่ระบุอยู่ในรายการ
- ค่าประกันภัยการเดินทาง วงเงินท่านละหนึ่งล้านบาท ตามเงื่อนไขกรมธรรม์

อัตราค่าบริการไม่รวม

- ค่าใช้จ่ายนอกจากรายการที่ระบุ เช่น มินิบาร์ ค่าโทรศัพท์ ค่าทิปยกกระเป๋า ค่าอาหารพิเศษ
- ค่ารถรับส่งนอกสถานที่ นอกเหนือจากรายการท่องเที่ยวปกติ
- ค่าทริปทีมงาน สตาร์ฟ มัคคุเทศก์ คนขับรถ1,400บาทต่อท่าน
- ค่าภาษีมูลค่าเพิ่ม 7% และค่าภาษีหัก ณ ที่จ่าย3% (กรณีขอใบกำกับภาษี)

ข้อมูลการท่องเที่ยว

- การเข้าพักห้องพักรที่โรงแรม กรุณาแจ้งก่อนเดินทาง เพื่อทีมงานจะได้เตรียมให้ท่านได้ตามต้องการ
- หากท่านใดต้องการอาหารแบบไหนเป็นพิเศษ กรุณาแจ้งก่อนเดินทางอย่างน้อย7วัน
- เงื่อนไขการให้บริการ เที่ยวบิน ราคาแพ็คเกจและรายการท่องเที่ยว บริษัทขอสงวนสิทธิ์เปลี่ยนแปลงได้ตามความเหมาะสม โดยคำนึงถึงผลประโยชน์ของผู้เดินทางเป็นสำคัญ

เอกสารประกอบการเดินทาง

- 1.พาสปอร์ตที่มีอายุการใช้งานได้อีกมากกว่า6เดือนนับจากวันเดินทาง รบกวณถ่ายภาพแบบเต็มหน้า ที่มีรูปให้เห็นข้อมูลในหน้าพาสปอร์ตชัดเจน ส่งมาทางไลน์เพื่อเตรียมยื่นเอกสารเข้าลาว/จีน
2. รูปถ่ายแนบขอวีซ่าจีน ใช้พื้นหลังสีขาวเท่านั้น ไม่ควรเป็นรูปถ่ายในชุดข้าราชการ สามารถขอเป็นไฟล์รูปภาพจากร้านถ่ายรูป

การชำระเงินและการจองทัวร์

- ชำระเงินมัดจำตามที่ตกลง ส่วนที่เหลือชำระก่อนเดินทางตามที่ตกลง
- ธนาคารไทยพาณิชย์ เลขที่บัญชี407-906755-4 ชื่อบัญชี นาย สิริพงษ์ ทิพย์สังวาลย์
- บริษัท ไชยনারายณ์ โกลเบิล จำกัด ใบอนุญาตเลขที่21/01012
- ไลน์ไอดี @chainarai เบอร์โทรศัพท์ 063 5599 896 , 092 891 2277
- รายละเอียดการเดินทาง เจ้าหน้าที่ของบริษัทจะอัพเดทแจ้งทุกท่านเป็นระยะ เพื่อให้ได้เตรียมตัว